

Escáner en color

- Escaneado en color con pantalla plana y alimentador automático de documentos
- Capacidad de escaneado de 9600 ppp (interpolados)
- Impresión en color de 24 bits, Impresión monocromo de 8 bits
- Compatible con TWAIN
- Escaneado a PC como PDF, JPEG o TIFF*4
- Conversión de páginas escaneadas en documentos editables con el software Readiris OCR*4
- Image Viewer fácil de utilizar*4

Impresora láser

- Alta velocidad de impresión a 18 ppm
- Resolución de 600 x 600 ppp
- Tiempo de calentamiento de aprox. 15 segundos
- Capacidad para 250 hojas de papel
- Bandeja multiuso
- Interface USB 2.0
- Funciona con Microsoft® Windows® 98/Me/2000/XP

Copiadora plana

- Mayor calidad de copia láser de 600 ppp
- Velocidad de copia de hasta 18 cpm
- Múltiples copias: hasta 99 a partir de un original
- Ampliación hasta el 200%, Reducción hasta el 50%
- Alimentador automático de documentos (40 hojas)



Fax láser

- Fax módem de 33,6 kbps
- Resolución: Estándar/Alta/Súper Alta/Fotográfica
- Memoria de recepción con copia de seguridad, hasta 170 páginas*1,*3
- Memoria de transmisión, hasta 150 páginas*1,*3
- Resolución fotográfica de 64 niveles
- Acceso dual con transmisión reservada
- Modo de corrección de errores (ECM)
- PC Fax*4
- Bloqueador de faxes no deseados

Idioma

- Visualización en la LCD: español/portugués/inglés
- Impresión temas de ayuda: español/portugués/inglés

Especificaciones de KX-FLB801SP

Funciones generales

Tipo:	Escritorio
Proceso de impresión:	Láser
Capacidad de memoria estándar:	32 MB
Interface para PC:	USB 2.0
Sistema de escaneado:	Sensor de imagen CCD, escáner de pantalla plana
Compatible con ID del llamante*5:	FSK
Modo de marcación:	Tonos (DTMF)/Pulsos
Alimentador autom. de documentos:	40 hojas
Bandeja de papel:	250 hojas
Bandeja multiuso:	Etiquetas, sobres, papel revestido, papel grueso, transparencias; Inserción página a página
Tiempo de calentamiento:	Aproximadamente 15 segundos (20°C)

Función de impresora

Interface para PC:	USB 2.0
Velocidad de impresión:	18 PPM
Resolución de impresión:	600 x 600 ppp
SO compatible:	98/Me/2000/XP
Emulación:	GDI
Gestión del papel:	A4/carta/sobre

Función de copiadora

Tiempo para la primera copia:	Aproximadamente 17 segundos (A4)
Velocidad de copia en memoria:	18 CPM
Resolución:	600 x 600 ppp
Múltiples copias:	Hasta 99 copias
Zoom (variable):	50% - 200% en incrementos del 5%
Clasificación:	Función de clasificador

Función de escáner

Escaneado en color:	48 bits de entrada, 24 bits de salida
Escaneado monocromo:	16 bits de entrada, 8 bits de salida
Resolución de escaneado:	600 x 600 ppp (ADF) 600 x 1200 ppp (pantalla plana) 9600 x 9600 ppp (interpolados)
Controlador del escáner:	TWAIN 18

Función de fax

Compatibilidad:	ITU T G3
Gestión del papel:	A4
Anchura de escaneado:	208 mm
Velocidad del módem:	33,6 kbps con desconexión automática
Velocidad de transmisión:	Aprox. 4 segundos por página*1,*2 en transmisión de memoria ECM-MMR
Sistema de compresión:	MH/MR/MMR
Resolución:	Estándar/Alta/Súper Alta/Fotográfica/Fotográfica con texto
Semitonos:	64 niveles
Transmisión desde memoria:	Máximo 150 páginas*3
Recepción en memoria:	Máximo 170 páginas*3

Consumo eléctrico

En reposo:	Aproximadamente 11 W
Transmisión:	Aproximadamente 28 W
Recepción:	Aproximadamente 400 W
Copia:	Aproximadamente 430 W
Máximo:	Aproximadamente 900 W cuando se ilumina la luz del fusor
Fuente de alimentación:	220 - 240 V de CA, 50/60 Hz
Dimensiones (An. x Prof. x Alt.):	440 mm x 445 mm x 318 mm
Peso:	Aproximadamente 15,5 kg

*1 Se basa en el diagrama de prueba ITU-T N° 1.
*2 5% de cobertura.
*3 Máx. 170 páginas para recepción sin papel. Máx. 150 páginas para transmisión desde memoria.
*4 Disponible al conectar un PC que utilice Microsoft® Windows® 98/Me/2000/XP. Software multifunción incluido.
*5 Es necesario suscribirse a un servicio de pago de una compañía telefónica.
*6 La duración del tambor se comprueba mediante intervalos de impresión continua de 20 hojas.

Microsoft y Windows son marcas comerciales registradas de Microsoft Corporation en los Estados Unidos y/o en otros países

Accesorio

KX-FA103X Teléfono



Consumibles

KX-FA85X Cartucho de tóner (5.000 páginas*1,*5)
KX-FA87X Cartucho de tóner (2.500 páginas*1,*5)
KX-FA86X Tambor (máximo 10.000 páginas*6)

Panasonic

ideas for life

KX-FLB801SP



- Escáner plano en color
- Velocidad de impresión de hasta 18 ppm
- Resolución de 600 x 600 ppp
- Velocidad de copia de hasta 18 cpm
- Fax módem de 33,6 kbps

Panasonic

Sitio web: www.panasonic.es/fax-multifunción

El diseño y las especificaciones están sujetos a cambios sin aviso previo. 0M0306UA-KX-FLB801-LT.SP



Multifunción

Prestaciones multifuncionales compactas

Multifunción

El diseño multifunción "4 en 1" mejora notablemente la eficacia del trabajo en todo tipo de tareas relacionadas con la gestión de los documentos, desde enviar y recibir faxes, hasta copiar, escanear o imprimir.



El modelo KX-FLB801SP dispone de la capacidad multifunción 4 en 1 en una única unidad compacta.

Además de la capacidad de fax láser de alta velocidad, también funciona como copiadora digital, escáner de pantalla plana en color e impresora para PC de 18 ppm. Es la forma más rentable para que su oficina sea más eficiente y para ampliar su negocio.

Escáner en color

Escaneado en color con pantalla plana y ADF

Con el modelo KX-FLB801SP podrá escanear documentos en color o en blanco y negro a una alta resolución de 600 x 1200 ppp (con escáner de pantalla plana) o de 600 x 600 ppp (con un alimentador automático de documentos de 40 hojas). (Puede conseguir una resolución de escaneado máxima de 9600 x 9600 ppp si utiliza interpolación).

Escaneado de gran calidad

El modelo KX-FLB801SP escanea imágenes con gradaciones en color de 24 bits (entrada de 48 bits) o con escalas de grises en blanco y negro de 8 bits (entrada de 16 bits).

Software de procesamiento de imágenes

Cuando instale el software Multi-Function Station en su PC, podrá acceder con facilidad a una gran variedad de funciones de procesamiento de imágenes desde el menú gráfico. Con el menú "Viewer (Scan)", podrá seleccionar las funciones de Visualizar página, Reducción, Rotar, Duplicar, y Cortar y pegar. La función OCR ("Optical Character Reader", Lector óptico de caracteres) también está disponible en modelos de designación de idiomas de 1 byte.



Copiadora plana

Diseño plano

Además del alimentador automático de documentos para 40 hojas, la pantalla plana permite escanear, copiar o enviar y recibir faxes de una gran variedad de originales de diferentes formas o tamaños como por ejemplo revistas, periódicos, tarjetas comerciales, etc.

Reproducción de imágenes de alta calidad

Un sensor de imágenes CCD ("charge-coupled device", dispositivo de carga acoplada) integrado permite un escaneado de alta velocidad y una reproducción de imágenes de alta resolución incluso cuando el lomo no está en contacto con la pantalla plana de escaneado.

Copiadora digital de alta resolución

Con una resolución de hasta 600 x 600 ppp, obtendrá unas copias claras y nítidas. Podrá realizar múltiples copias de hasta 99 hojas.

Velocidad de copia de 18 cpm

El modelo KX-FLB801SP ofrece una copia de alta velocidad de hasta 18 copias por minuto con un tiempo de calentamiento rápido.

Copia con zoom

Las imágenes pueden ampliarse hasta el 200% o reducirse hasta el 50%. La función de clasificación permite re-ordenar el trabajo copiado.



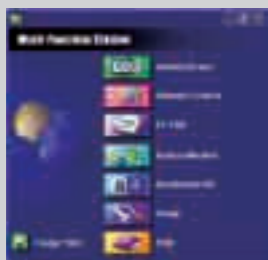
Impresora láser

Impresión láser de alta calidad

Con la función de impresora láser obtendrá reproducciones de alta calidad con una resolución de 600 x 600 ppp en todos los documentos e imágenes que desee imprimir o copiar.

Interface para PC USB 2.0

El modelo KX-FLB801SP se entrega con un interface USB 2.0 que permite conectarlo fácilmente a un PC. Con el software incluido "Multi-Function Station" podrá configurar y seleccionar con facilidad múltiples funciones.



Impresión láser de alta velocidad de 18 ppm

El modelo KX-FLB801SP puede copiar e imprimir a la increíble velocidad de hasta 18 páginas por minuto, con un tiempo de calentamiento rápido.

Bandeja de papel para 250 hojas

Puesto que la bandeja de papel estándar acepta hasta 250 hojas, no deberá preocuparse por si se acaba el papel incluso durante trabajos de impresión o de fax de gran volumen. Para una mayor flexibilidad, una bandeja multiuso permite un avance de papel manual en distintos tipos y tamaños (Etiqueta/Sobre/Papel revestido/Papel grueso/Transparencias).



Funciones de fax

Fax módem de alta velocidad de 33,6 kbps

El fax láser de Panasonic está diseñado para enviar faxes de una forma rápida y eficaz, a velocidades de hasta 33,6 kbps (4 segundos por página^{*1,*2}).

Memoria de documentos

Este equipo puede almacenar hasta 150^{*3} páginas en su memoria integrada. Esta función, ideal para enviar documentos de varias páginas a varios destinos, también permite recibir hasta 170^{*3} páginas aunque no haya papel.

Funcionamiento de acceso dual

Aunque el modelo KX-FLB801SP esté ocupado enviando o recibiendo un fax en memoria, puede almacenar documentos adicionales para enviarlos más adelante. **64 niveles de semitonos con procesamiento digital de imágenes**
Gracias a la reproducción con 64 niveles de semitonos de gran nitidez y claridad, podrá enviar o copiar todo lo que desee, desde fotos familiares hasta documentos empresariales, manteniendo la calidad del original.